

Inaugurazione 22° Anno Accademico Cineas 2008-2009

Adolfo Bertani
Presidente Cineas

Milano, 14 novembre 2008

Adolfo Bertani

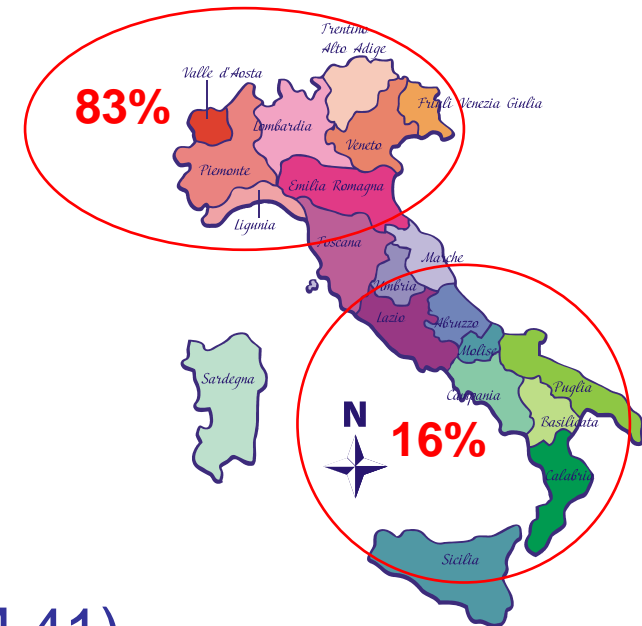
I NOSTRI 6 CORSI AVANZATI

✓ Record di Iscritti A/A 2007-2008: n° 122 (+ 13%)

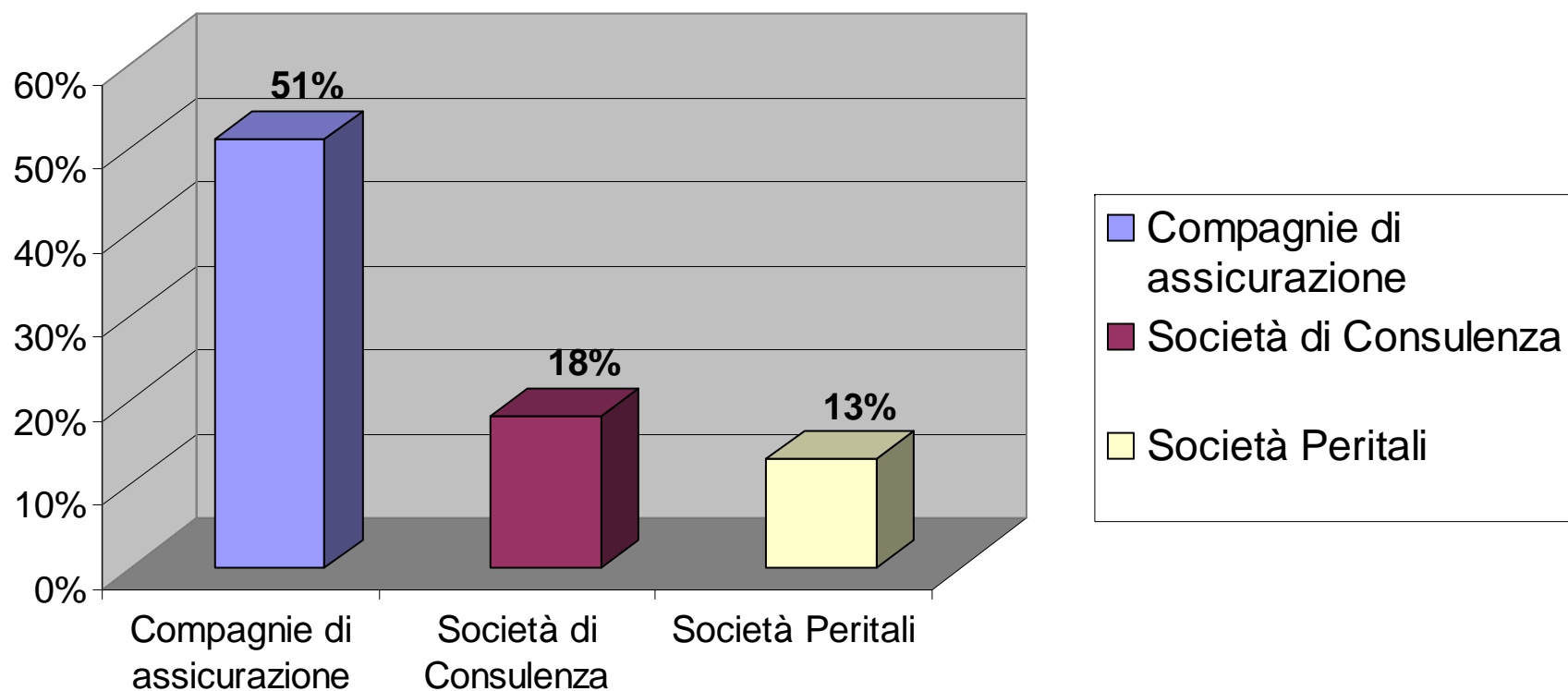
✓ Provenienza geografica:

- Lombardia 52%
- Piemonte 9%
-
- Lazio 4%
- Puglia 3%

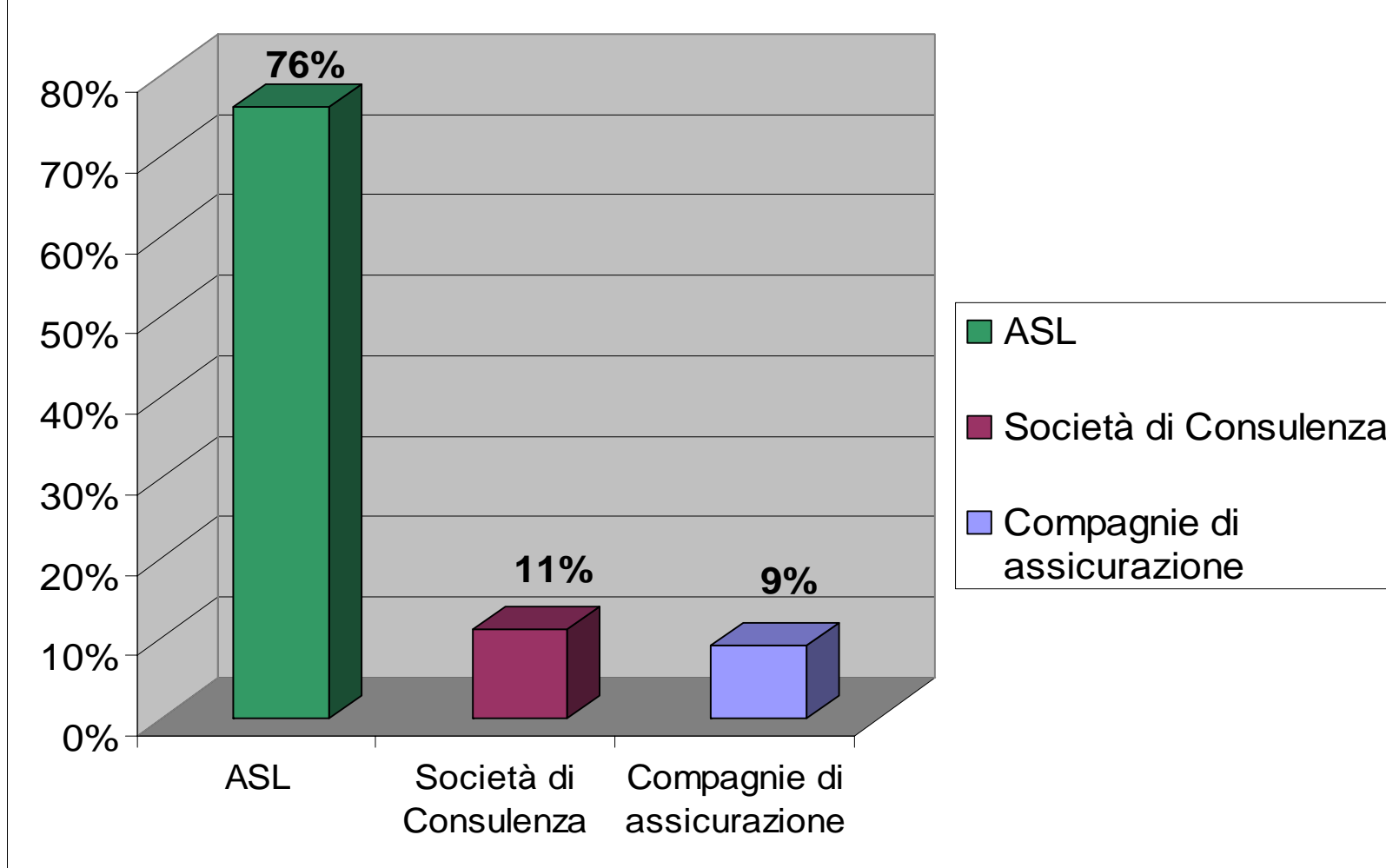
✓ Età Media: 36 anni (LAb 33, HRM 41)



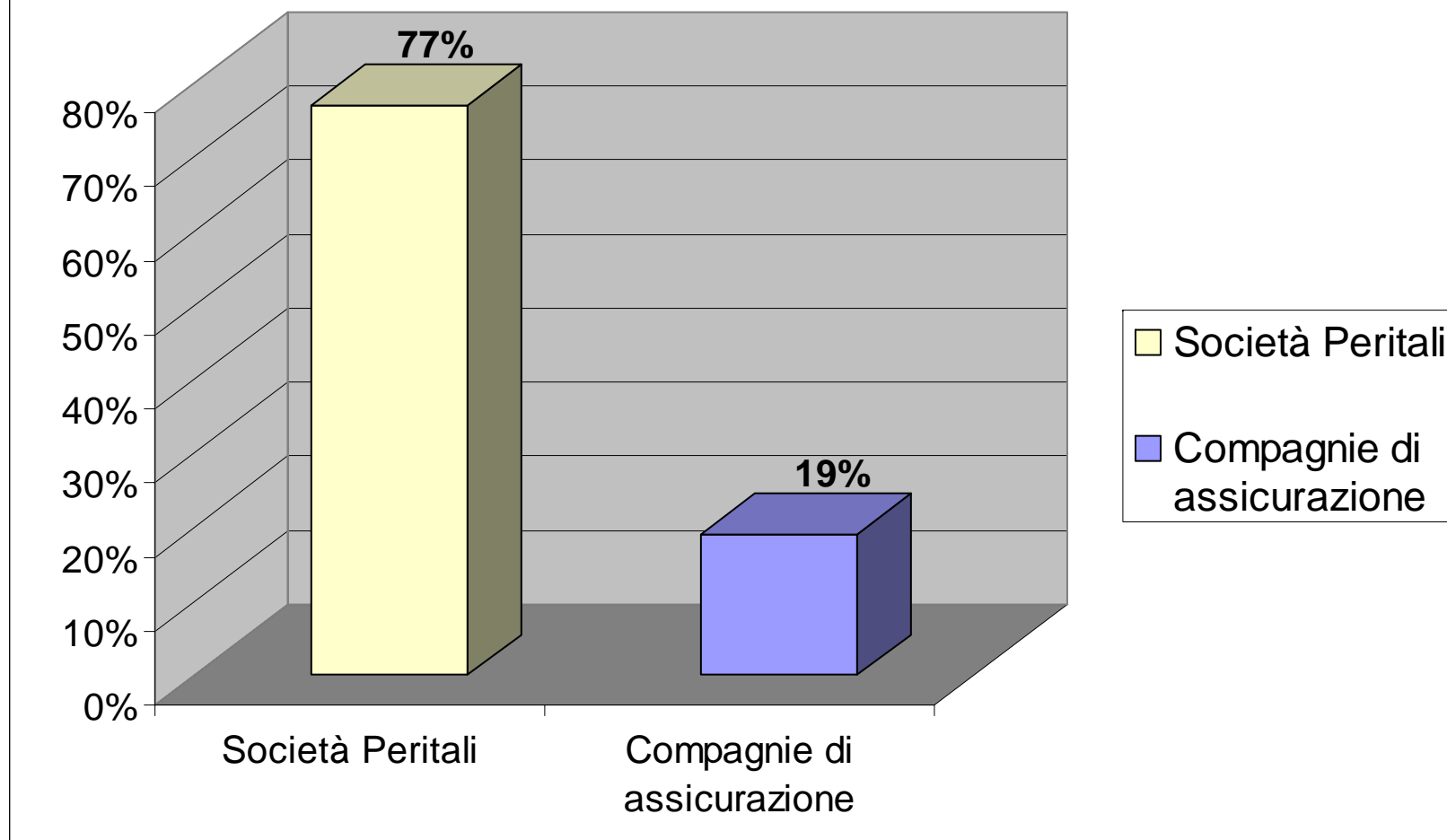
Settore di Provenienza: RISK/FIRM/ERAM



Settore di Provenienza: HRM



Settore di provenienza: LAb/LAa



ACCORDI DI COLLABORAZIONE 2008

✓ Rinnovo Protocollo d'Intesa con il **Dipartimento della Protezione Civile**

✓ Stipula nuovi protocolli d'intesa con:

- **INAIL**

- **ISPESL** (Istituto Superiore Prevenzione e Sicurezza sul Lavoro)

- **AARBA** (Association for Advancement of Radical Behavior Analysis)



RICERCHE 2008

- ✓ **Giugno '08**: Indagine IPSOS “**INFORTUNI SUL LAVORO**” effettuata su 400 responsabili aziendali dei settori: chimico, edilizia, manifatturiero e metallurgico
- ✓ **Luglio '08**: Sondaggio IPSOS “**GESTIONE DEL RISCHIO CLINICO**” effettuato su 300 dirigenti sanitari in 8 regioni italiane
- ✓ **Novembre '08**: Sondaggio IPSOS “**LE REGIONI E LE CALAMITA' NATURALI**” effettuato su 17 Regioni Italiane sul finanziamento dei danni da calamità naturale

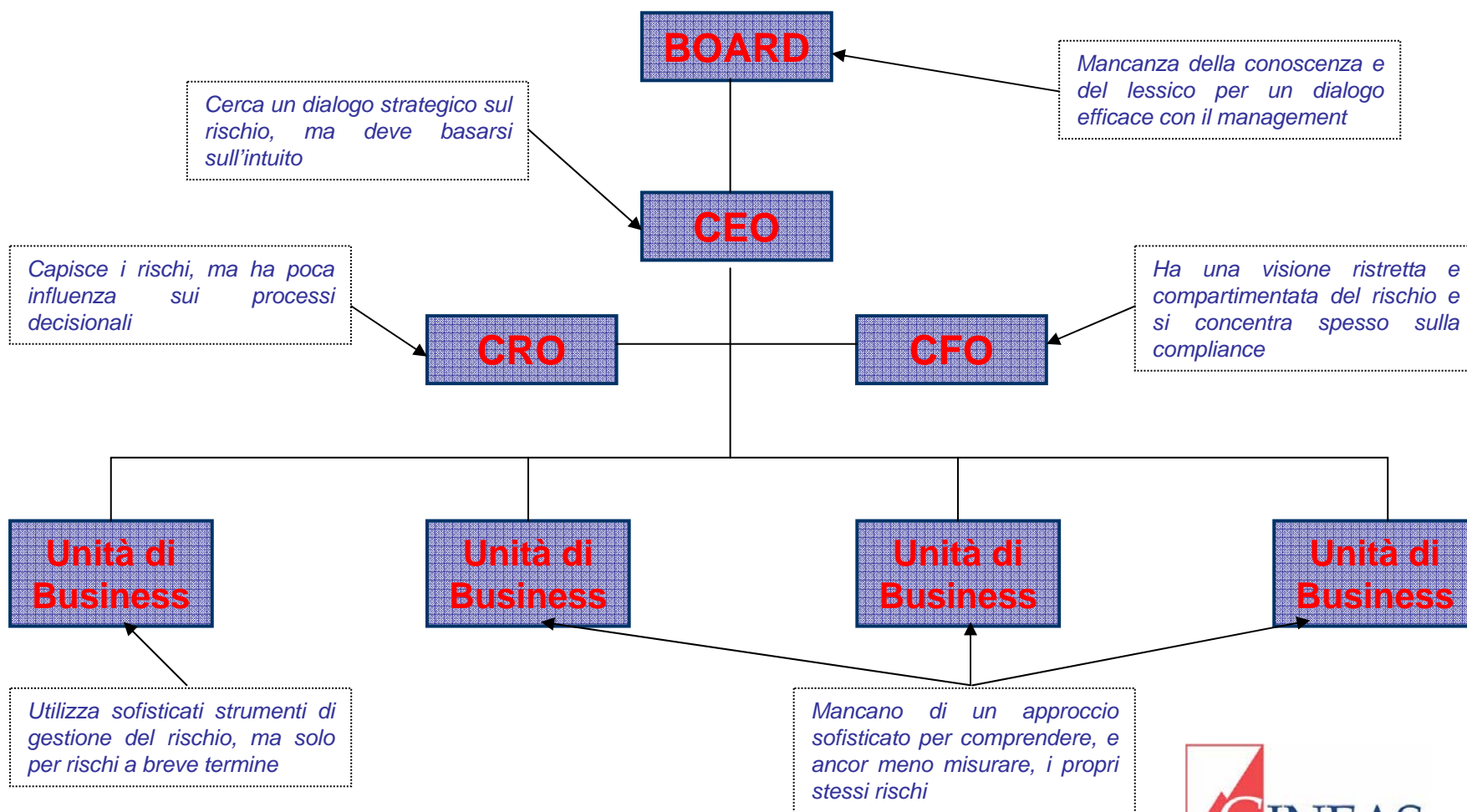


Analisi di 750 fallimenti aziendali in Usa dal 1981 al 2005 (*Harvard Business Review*)

Lessons learned:

- 1) il miraggio della sinergia
- 2) il fascino del passato
- 3) le sirene della finanza
- 4) l'eccesso di modellizzazione matematica
- 5) il RM come funzione aziendale e non come cultura
- 6) l'eccessiva frammentazione del rischio nelle strutture aziendali
- 7) la mancanza di un piano unico di controllo e di "Remediation"

LA CULTURA DEL RISCHIO NELLE AZIENDE



LE 4 “P” DI CINEAS

- ✓ *Professionalità*
- ✓ *Pragmatismo*
- ✓ *Proattività*
- ✓ *Passione*





LE PROPOSTE CINEAS



- ✓ **SANITA'**: creare un sistema di certificazione di tutti gli ospedali italiani
(ad es. *Joint Commision International*)
- ✓ **CALAMITA' NATURALI**: varare anche in Italia la legge sul finanziamento danni da calamità naturali
- ✓ **PMI**: road-show formativo per diffondere la cultura nella prevenzione e nella gestione di tutti i rischi aziendali

The background of the slide is a reproduction of Raphael's fresco 'The School of Athens'. It depicts a group of ancient Greek philosophers in a grand, vaulted architectural setting. The figures are engaged in various activities of study and teaching, with some standing and gesturing, others sitting or kneeling. The architecture features arches, columns, and a coffered ceiling, creating a sense of depth and grandeur.

***Se hai fretta,
fermati a costruire il tuo futuro
con noi!
Arriverai prima!***

La Scuola di Atene, Raffaello Sanzio